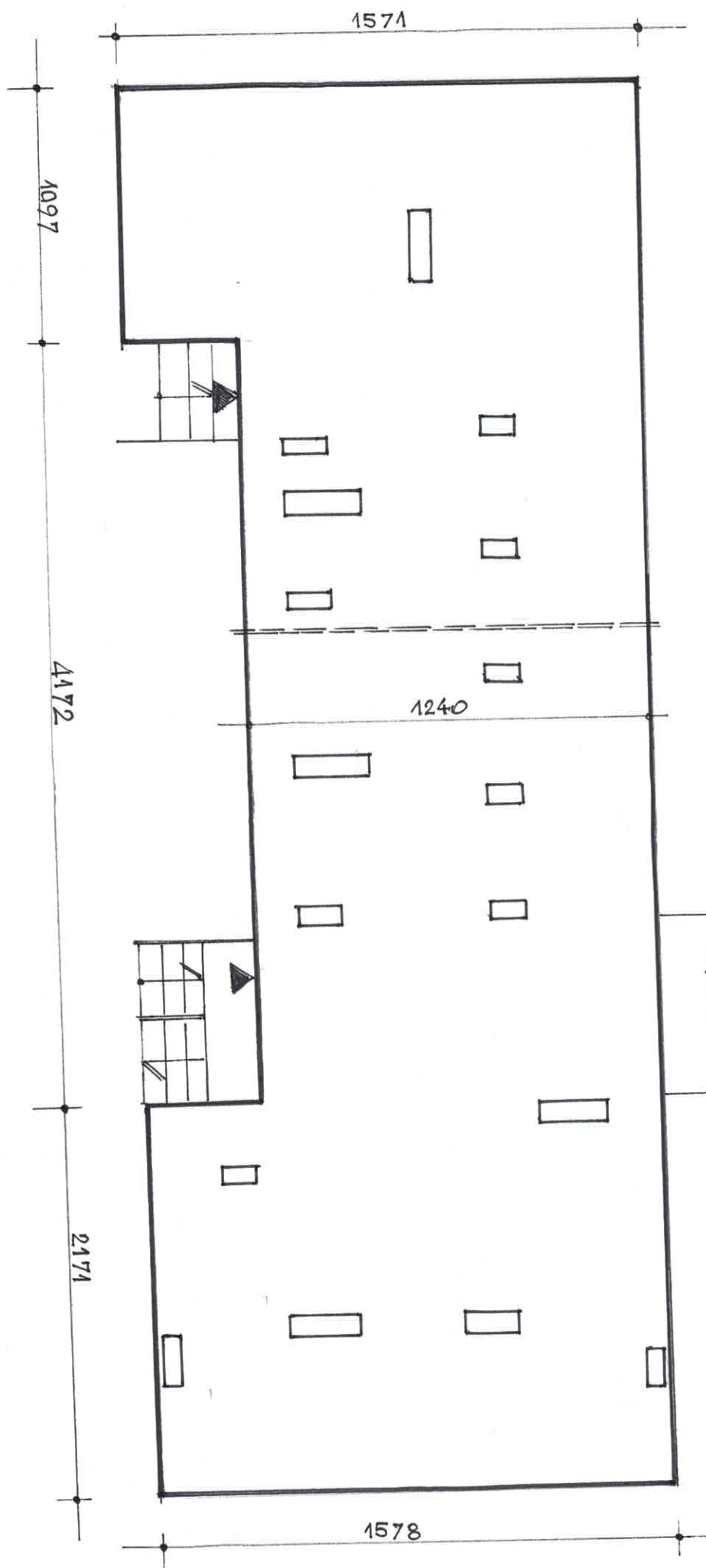


Lp.	Podstawa	Opis i wyliczenia	j.m.	Poszcz.	Razem
1	KNR 4-01 0519-01	Drobne naprawy pokrycia papowego polegające na umocowaniu pokrycia i zakitowaniu- na powierzchni równoważnej 20% powierzchni dachu/budynku główny, łącznik i mała sala gimnastyczna/ 245,2	m <sup>2</sup> m <sup>2</sup>	 245,200	 245,200
				RAZEM	245,200
2	NNRNKB 202 0541-02	(z.VI) Obróbki blacharskie z blachy powlekanej o szer.w rozwinięciu ponad 25 cm 36	m <sup>2</sup> m <sup>2</sup>	 36,000	 36,000
				RAZEM	36,000
3	KNR 4-01 0320-04 analogia	Obsadzenie krat stalowych w ścianach z cegieł- montaż siatek na kanałach wentylacyjnych kominów, siatki z drutu ze stali nierdzewnej średnicy min. 2,5 mm i oczkach max. 2x2 cm 120	gniazd gniazd	 120,000	 120,000
				RAZEM	120,000
4	KNR 0-22 0528-01	Renowacja starych dachów krytych papą przy użyciu papy termozgrzewalnej dkd - przygotowanie- gruntowanie podłoża 1286	m <sup>2</sup> m <sup>2</sup>	 1286,000	 1286,000
				RAZEM	1286,000
5	NNRNKB 202 0534-02	(z.V) Pokrycie dachów o pow.ponad 100 m2 papą zgrzewalną 1286	m <sup>2</sup> m <sup>2</sup>	 1286,000	 1286,000
				RAZEM	1286,000
6	KNR 0-22 0529-04	Obróbki dachowe murów ogniowych pasem papy szer. 30 cm przy zastosowaniu papy termozgrzewalnej dkd 60	mb mb	 60,000	 60,000
				RAZEM	60,000
7	KNR 0-22 0529-06	Obróbki dachowe kominów przy zastosowaniu papy termozgrzewalnej dkd 95	mb obwo- du mb obwo- du	 95,000	 95,000
				RAZEM	95,000
8	KNR 0-22 0529-01 analogia	Obróbki dachowe kalenicy przy zastosowaniu papy termozgrzewalnej dkd- pokrycie "czapek kominowych" papą termozgrzewalną, z wyrobieniem okapów 34	mb mb	 34,000	 34,000
				RAZEM	34,000
9	KNR-W 2- 02 0514-01 analogia	Obróbki przy szerokości w rozwinięciu do 25 cm - z blachy stalowej ocynkowanej /wykonanie i zamocowanie listew na zakończeniach obróbek z papy przy kominach/ 18	m <sup>2</sup> m <sup>2</sup>	 18,000	 18,000
				RAZEM	18,000
10	KNR 4-03 1138-03	Demontaż wsporników odstępowych instalacji odgromowej na dachu płaskim na papie na betonie 100	szt. szt.	 100,000	 100,000
				RAZEM	100,000
11	KNR 4-03 1119-03 analogia	Demontaż przewodów uziemiających ułożonych w kanale- przewody ułożone na dachu 300	m m	 300,000	 300,000
				RAZEM	300,000
12	KNR-W 5- 08 0601-15	Montaż wsporników przelotowych pośredniczących klejonych do dachu 250	szt. szt.	 250,000	 250,000
				RAZEM	250,000
13	KNR 5-08 0606-01	Montaż zwodów poziomych naprężanych z pręta o śr.do 10 mm na uprzednio zainstalowanych wspornikach na dachu płaskim 400	m m	 400,000	 400,000
				RAZEM	400,000
14	KNR 4-01 0523-09 analogia	Naprawa pokrycia dachowego z blachy - uszczelnienie miejsc uszkodzonych kitem asfaltowym w ramach przeglądu pokrycia dachowego nad dużą salą gimnastyczną 300	m <sup>2</sup> m <sup>2</sup>	 300,000	 300,000
				RAZEM	300,000
15	KNR 4-04 1101-02	Transport gruzu z terenu rozbiórki przy ręcznym załadunku i wyładunku samochodem skrzyniowym na odległość do 1 km 10	m <sup>3</sup> m <sup>3</sup>	 10,000	 10,000
				RAZEM	10,000
16	KNR 4-04 1101-05	Transport gruzu z terenu rozbiórki przy ręcznym załadunku i wyładunku samochodem ciężarowym - dodatek za każdy następny rozpoczęty 1 km Krotność = 25 10	m <sup>3</sup> m <sup>3</sup>	 10,000	 10,000

Lp.	Podstawa	Opis i wyliczenia	j.m.	Poszcz.	Razem
				RAZEM	10,000

sala gimnastyczna

tagcznik



Powierzchnia: dachu ~ 1026.40 m<sup>2</sup>  
- Tagcznik ~ 60.0 m<sup>2</sup>  
- sala gimn. ~ 200 + 300 m<sup>2</sup>

SP 141 ul. Szaserów 417  
Wzrostowa  
SCHEMAT RZUTU DACHU